

家族葬専用式場内覧会

一般葬や直葬、社葬などのご相談も対応可能です

お見積り
無料

入退場自由
参加料無料
ご予約不要

ご来場特典

BOX

ティッシュ
プレゼント

ご親族様を中心とした1日1組限定。
50人までのお葬式に最適な大きさの家族葬式場です。

事前相談
での質問
BEST3

第1位

はじめてのお葬式でどうしたらいいかわからない

第2位

お葬式の費用がどれくらいになるかわからない

第3位

家族葬と一般葬って??

▶ 急に訪れるもしものとき、どうしたらいいかのお悩みを解消いたします。

2019年
4月

お葬式の相談会開催日

開催時間 9:00~12:00

10^水_日 16^火_日 22^月_日 28^日_日

2019年
5月

お葬式の相談会開催日

開催時間 9:00~12:00

4^土_日 9^木_日 15^水_日 21^火_日 27^月_日

月心会館ならご自宅での
お葬式のご相談も可能。



ご自宅でのご相談
承ります

お気軽にお問い合わせ
ください

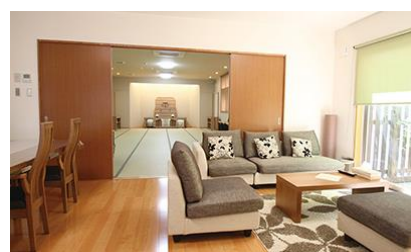
内覧会会場はこちら



家族葬だからこそ式場を選びたい。たいせつな人だから・・・

家族葬が
45万円 (税抜)
から

通夜室完備で式場へのご安置も可能



月心会館空港通り別館は、通夜室を別室でご用意しております。ご自宅でご安置できないときも安心して式場でお預かりさせていただくことができます。

ご家族で過ごす広々としたリビング



大切なご家族様と過ごす最期のお時間。ご自宅のように過ごしてほしいから、月心会館空港通り別館はリビングを広々と設計。ご家族様でおくつろぎいただけます。

月心グループのお約束

1 家族葬に最適な大きさの式場をご用意しております

「家族葬だったのに式場が広すぎた」そんなお悩みをお聞きすることがあります。月心会館空港通り別館は家族葬に最適な大きさの式場です。

2 お葬式後に大変な手続きや法要手配などもお手伝い

お葬式後には手続きや法要の手配などで大変になります。月心グループはアフター専任の部署・仏壇店アルタを中心にアフターフォローを行っています。

3 追加費用がかからないお見積りをお渡し致します

お葬式費用が後々トラブルに……。そんなご不安を解消するために、月心会館のお見積りはすべて総額表示でお渡し致します。

生前入会でご家族の負担も減らせる

事前の積立でもしものときも安心

月心友の会

例えば、事前積立で15.8万円もお得に！

一般葬儀価格
611,470円

割引金額
15.8万円

会員葬儀価格
453,131円

18万円コースの場合 (税抜価格)

会員特典

基本祭壇料割引

骨壺割引

法要式場使用料半額

式場使用料割引

仏衣割引

ご葬儀後無料相談

通夜室使用料割引

霊柩車割引
(式場から火葬場まで)

会員限定会報誌

その他、コースごとにさらなる会員特典があります。

お葬式のご相談・お問い合わせ・お見積りはこちら



月心グループ

月心会館 空港通り別館

〒791-8036 愛媛県松山市高岡町287-3

24時間365日お葬式のお問い合わせ受付

089-965-1188